

Overzicht digitale bodemkaarten Westelijke Waddenzee

Beschrijving inhoud 3 cd's

cd 1 Bodemkaarten zeegaten westelijke Waddenzee 1925-1985

De volgende files zijn directories die met Arcview ingeladen kunnen worden (.adf)
De benodigde info-directory is hiervoor ook aanwezig in alle 3 de hoofddirectories

te=marsdiep teram=kust tersc-ameland ey=eierlandse gat
vl=vlie bo=borndiep fr=friesche zeegat

bi=bekken ebd=delta
bu=delta bui=delta+kust?

grid=250*250 m

[illegible]

datavl \		info																	
(ook kust)	vl	32tot								xyz1932	dbf								
		72tot								xyz1972	dbf								
		77tot								xyz1977	dbf								
		84tot								xyz1984	dbf								

[illegible]



Aan
WI Delft Hydraulics
MCM1, t.a.v. Nicole Kragtwijk
Postbus 177
2600 MH Delft

Contactpersoon
A.C. de Kruif
Datum
16 januari 2001
Ons kenmerk
RIKZ/
Onderwerp
Bodemdata Wadden

Doorkiesnummer
070-3114344
Bijlage(n)
1 CD
Uw kenmerk
-
Product
-

cd ①

Hoi Nicole,

Bij deze de cd met bodemgegevens van de Wadden.
De indeling van de data is niet echt logisch (de namen van directories kunnen na het maken van een arc-project niet meer veranderd worden) daarom hier een overzicht van de indeling.

Directorie - Data: Bo = Amelanders zeegat
Ter = Amelanders zeegat
Ey = Eyerlands zeegat
Te = Marsdiep

Directorie - Data_vl: Vl = Vlie

Directorie - Data2: Fr = Friesche zeegat

Succes er mee!!!

Groeten, Arno de Kruif

~~Hoogachtend,~~

cd 2 **Bodemkaarten zeegaten westelijke Waddenzee 1985-1999**

Op deze cd staan 4 directories met bodemkaarten die met Arcview ingeladen kunnen worden (.adf).

Het betreft totaal kaarten van de 4 of 5 westelijke zeegaten, bekkens en buitendelta's.

De bestanden zijn erg groot en zijn niet gemakkelijk (snel) hanteerbaar.

Bovendien mist de info-directory, wat lastig is maar niet onoverkomelijk.

grid 20*20m

Zie ook de bijgesloten figuren voor de uitleg van de samenstelling van de kaarten

8589 alles

9491 alles

9997 alles

9794 alleen buitendeltas en kust

cd 3 Bodemkaarten (5) zeegaten westelijke Waddenzee 1985-1999

Dit zijn ascii-files (ook inleesbaar in arcview)

Elk bestand is in drie soorten grids beschikbaar

20*20 m

100*100 m

250*250 m

zie bijgevoegde figuren voor de uitleg van de betreffende gebieden

born	89
	93
	96
	99

frgt	87
	91
	94
	97

eier	87
	93
	96
	99

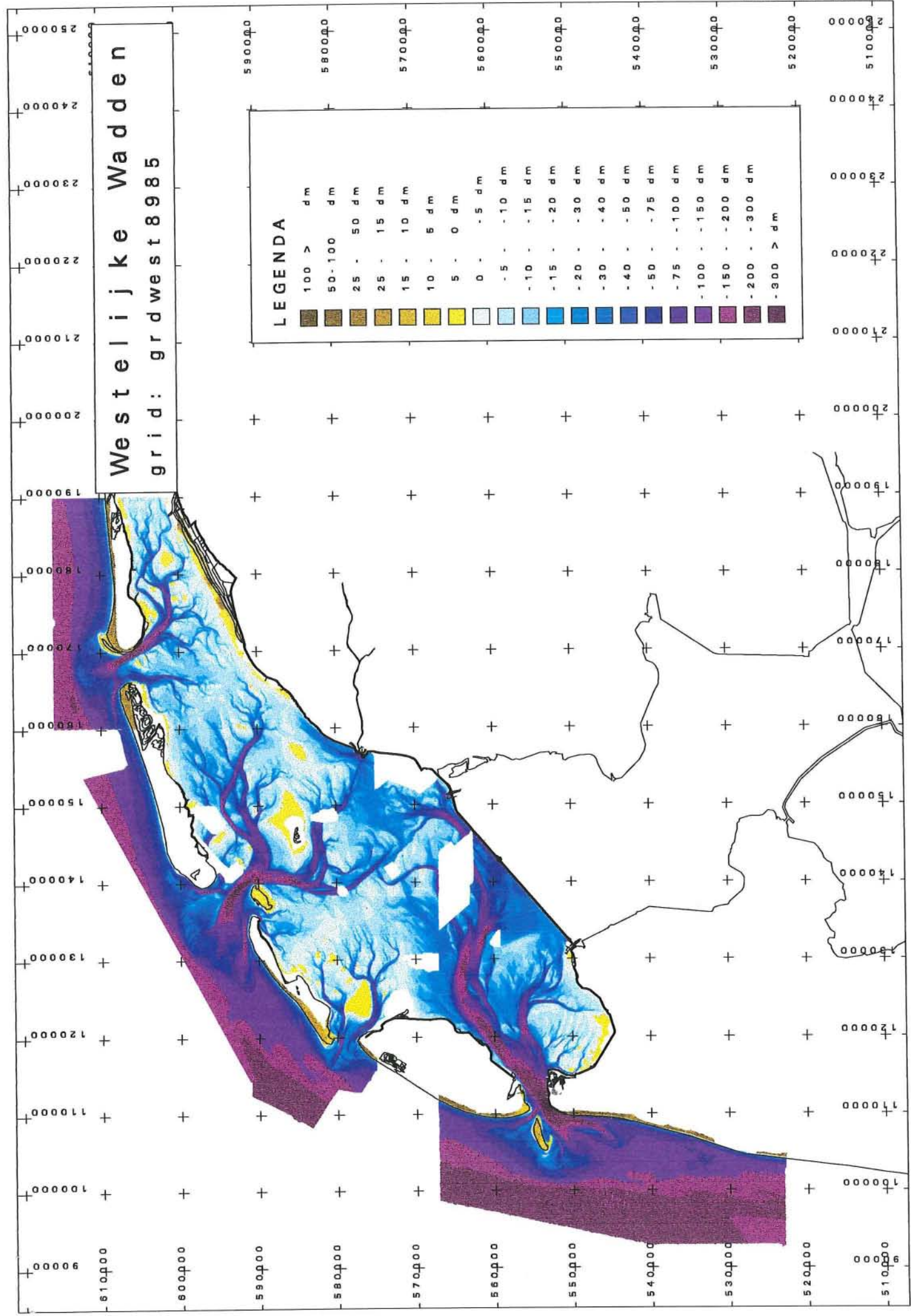
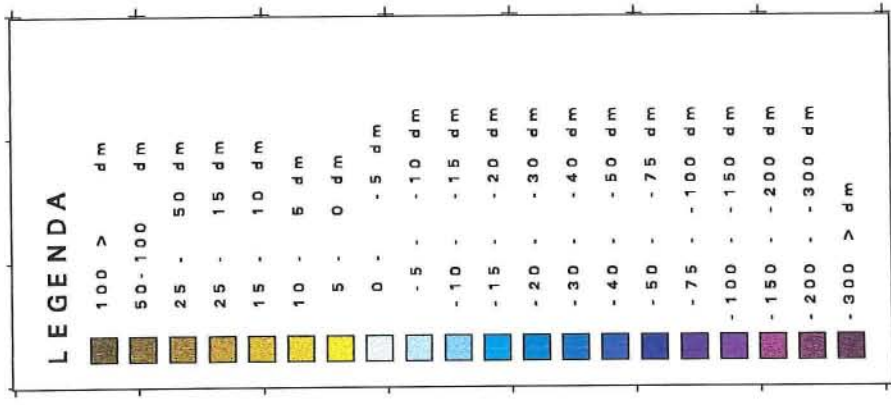
mars	85
	86
	87
	91
	94
	97

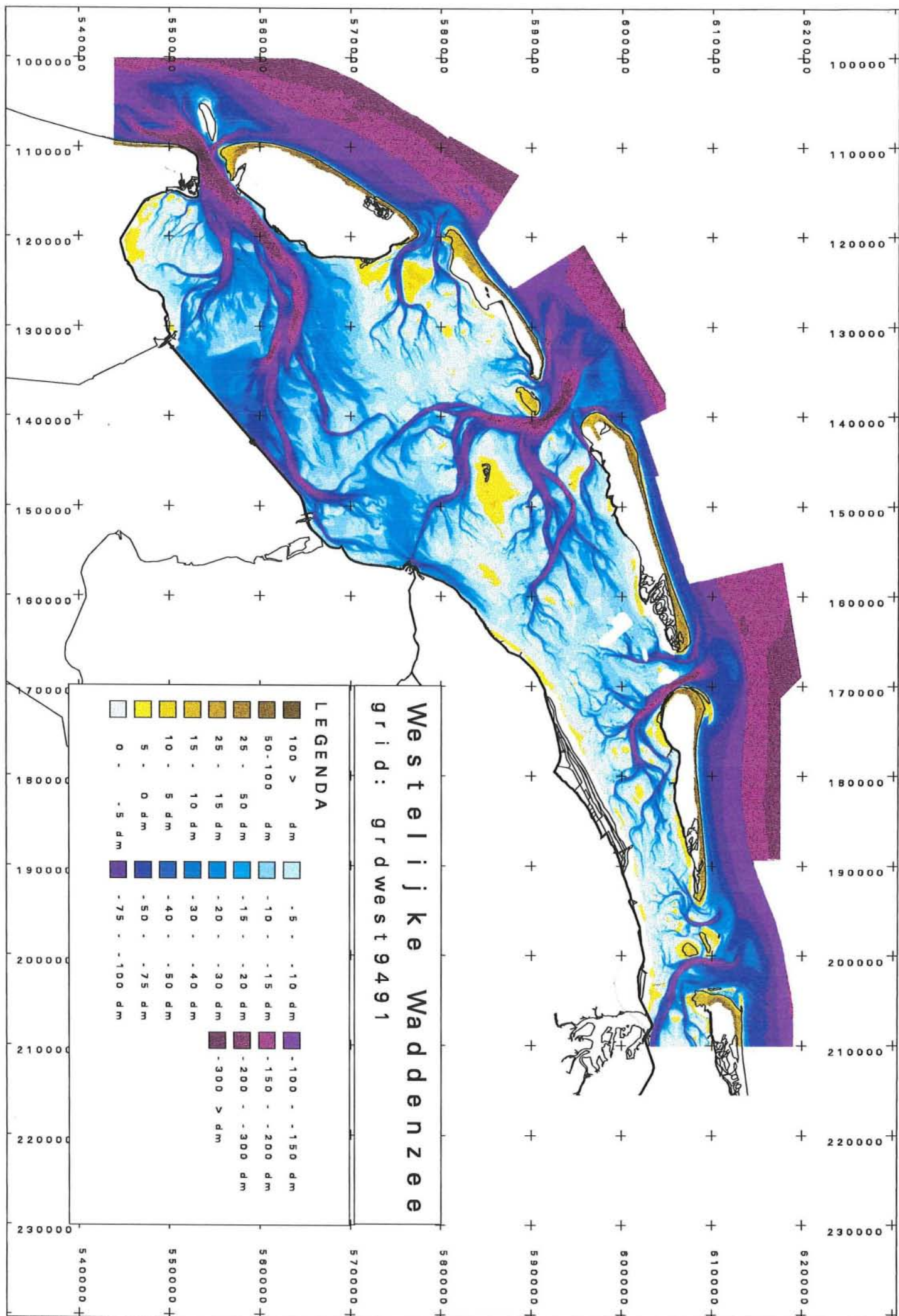
vlie	86
	88
	92
	95
	98

Bijlagen behorend bij cd 2 en cd3: Overzicht opnames

Westelijke Wadden

grid: grwest8985



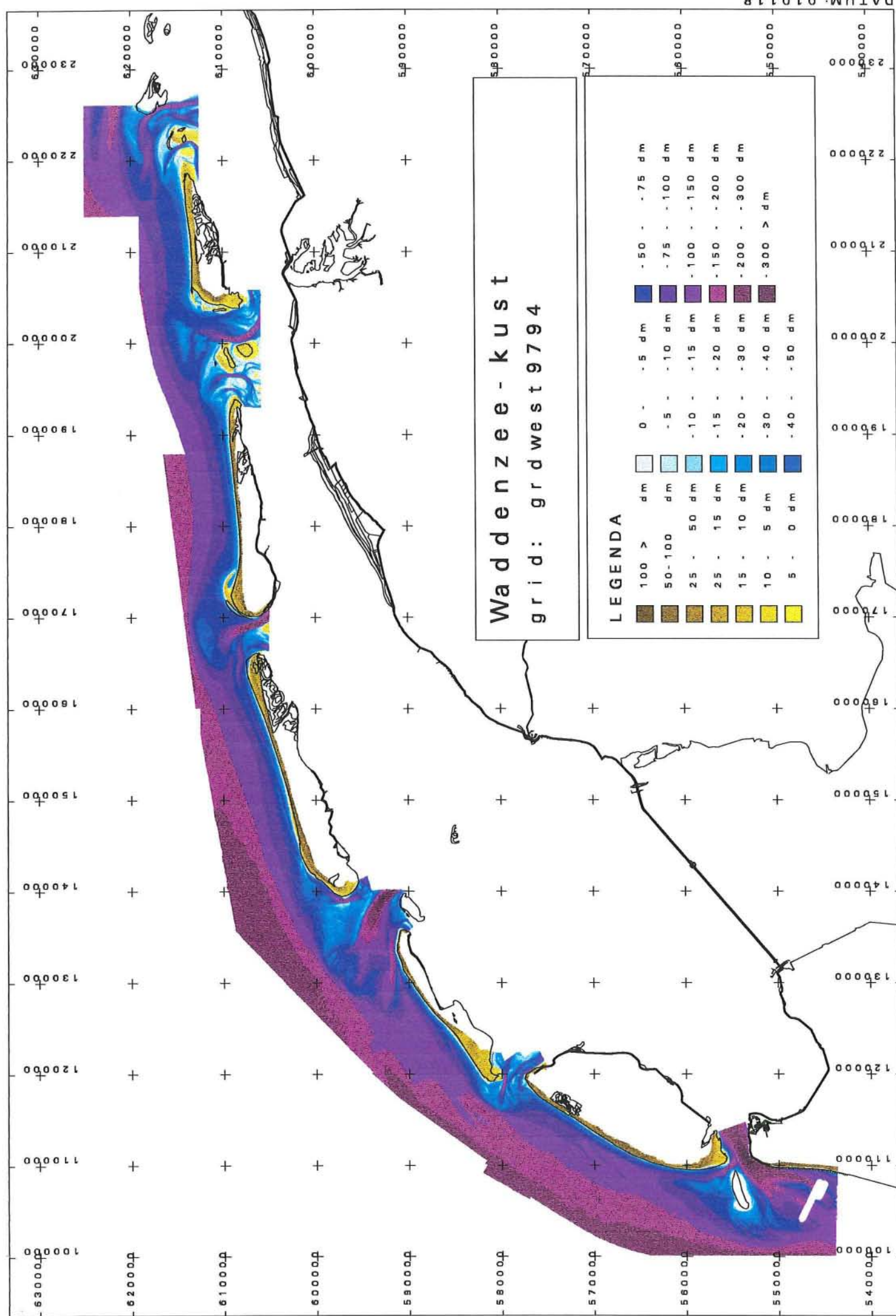


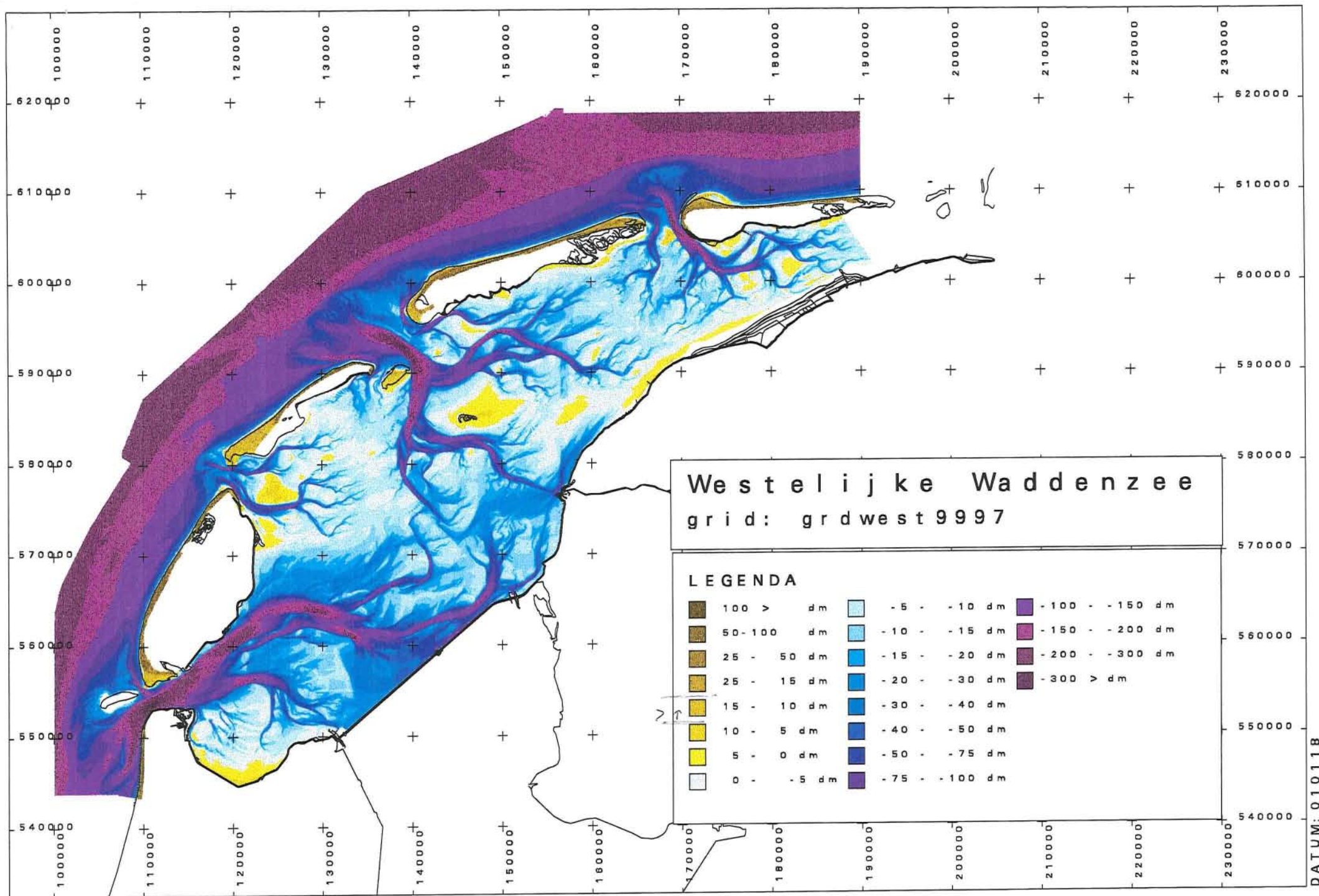
DATUM: 010118

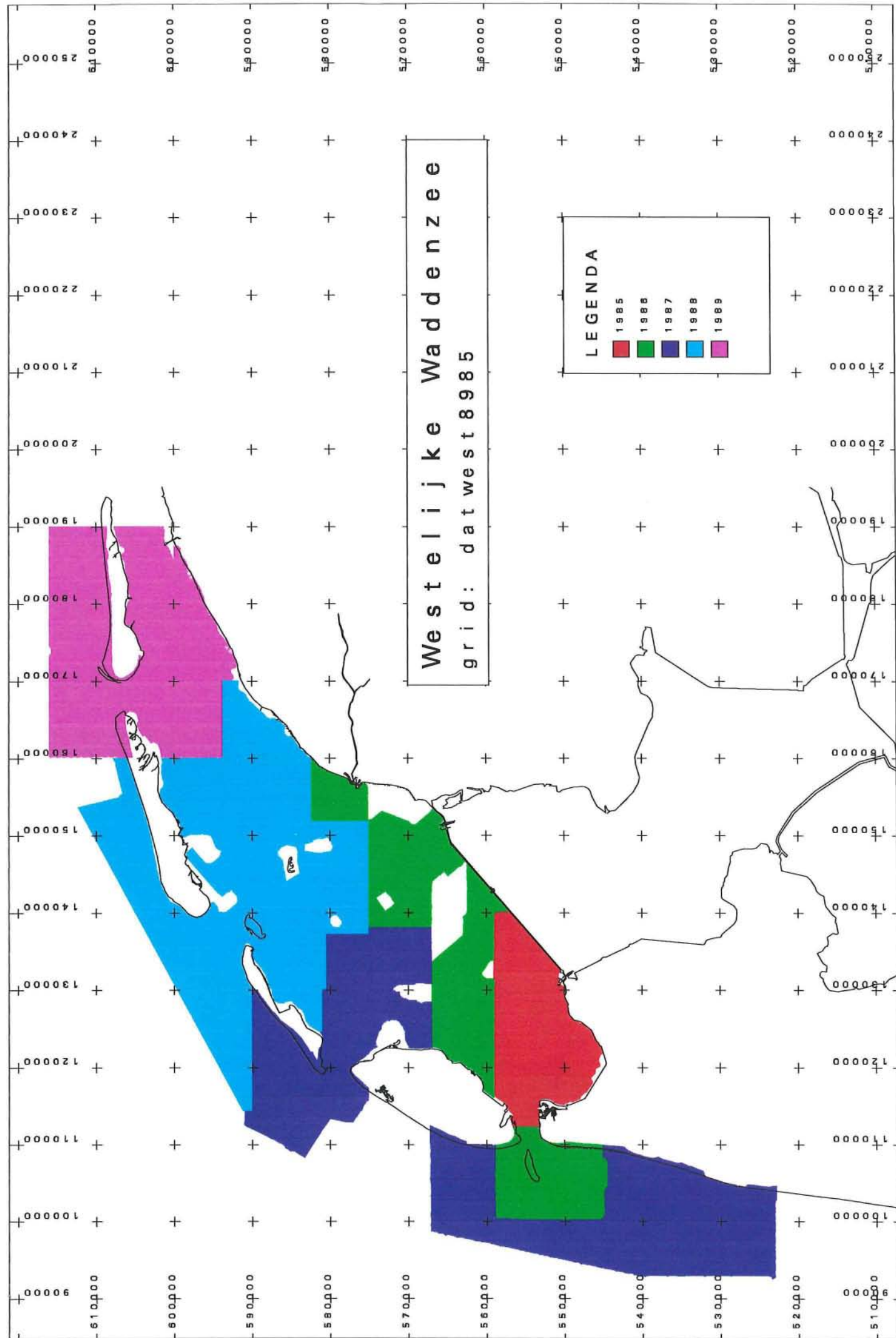
Waddenzee - kust
grid: grdwest9794

LEGENDA

100 >	0	-50	-75	-100	-150	-200	-300	-400
50-100	-5	-10	-15	-20	-30	-40	-50	-60
25	50	100	150	200	250	300	350	400
25	15	30	45	60	75	90	105	120
15	10	20	30	40	50	60	70	80
10	5	10	15	20	25	30	35	40
5	0	5	10	15	20	25	30	35

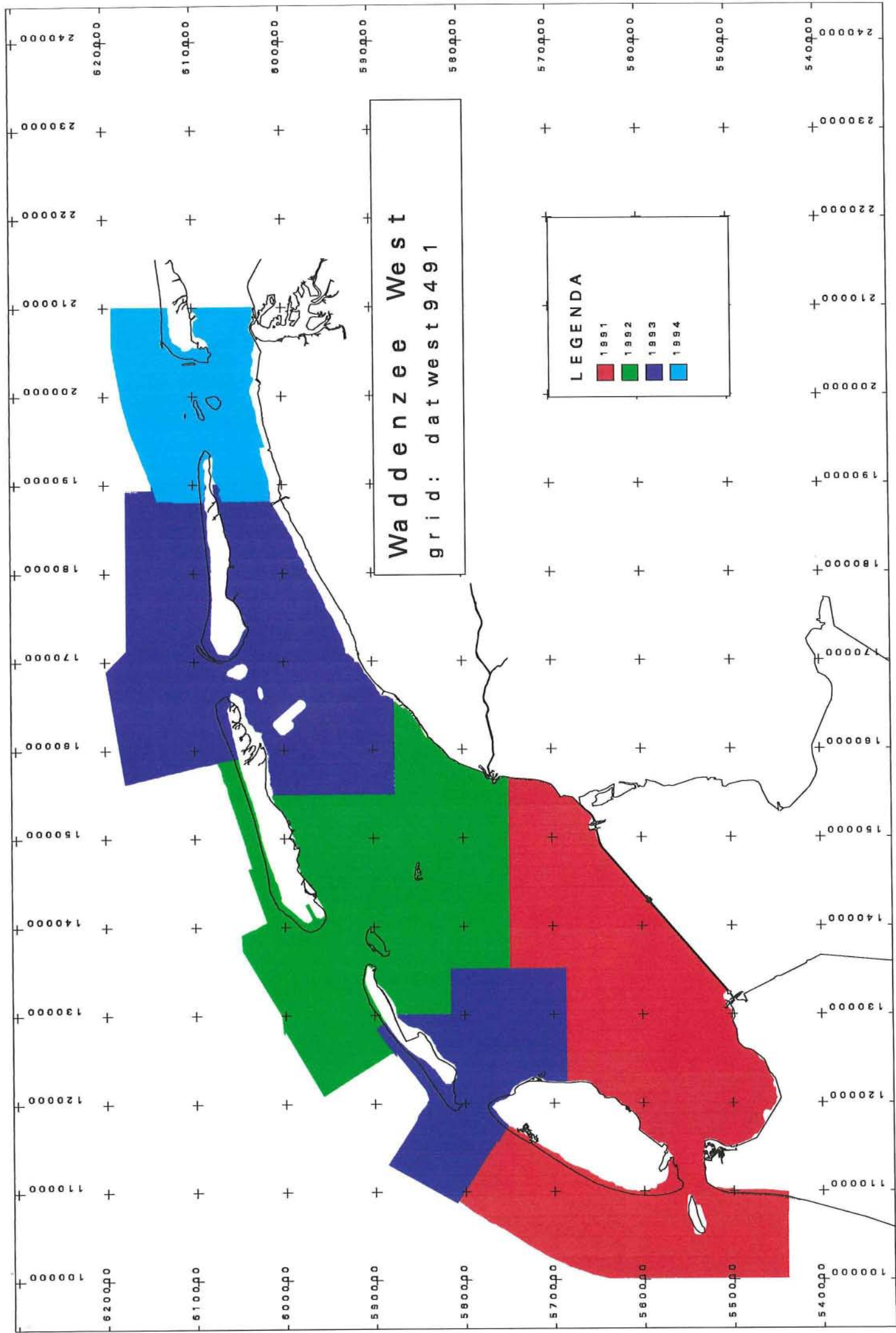
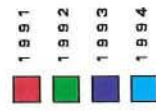


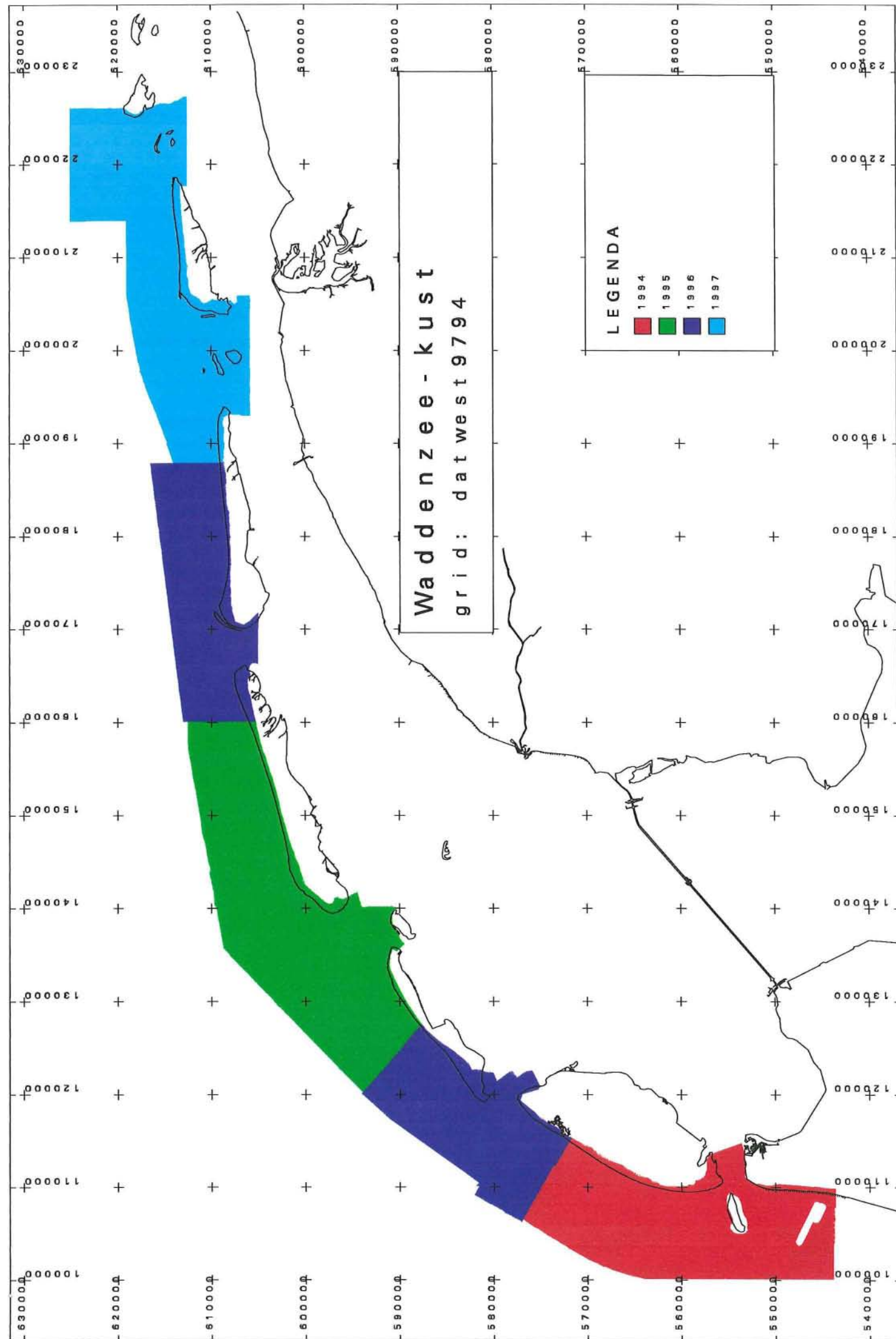




Waddenze West
grid: datwest9491

LEGENDA





Westelijke Waddenzee
grid: dat west 9997

LEGENDA

