

本次问卷访谈是清华大学建筑学院团队关于“**村落意向**”研究的一部分，诚挚地邀请您加入研究过程，根据您对于**安义古村落群**的理解和认知真实有效地完成问卷访谈过程。您的个人信息将得到**严格保密**，访谈内容和问卷结果将用于**完全匿名**的分析研究，研究成果将**仅用于**学术性的发表和展示。非常感谢您的参与！

“我已阅读上述描述，并已知晓问卷访谈内容将会严格保密，并匿名地用于学术研究。”

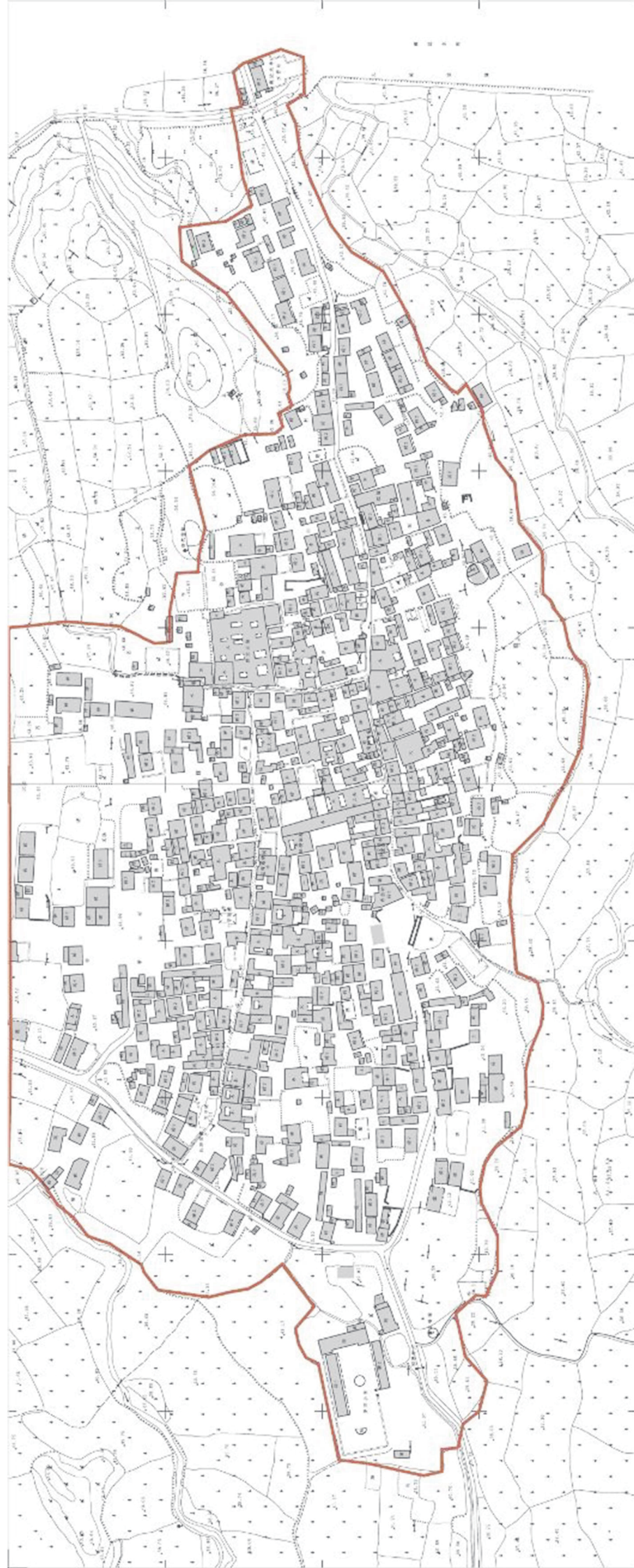
签名：_____

日期：_____

1. 请您扫描下方二维码，完成基础信息的填写



2. 当提到“安义古村落群”时，您首先想到的是什么？对您来说，哪些东西可以象征这六个字？
您会怎样概括地描述安义呢？
3. 具体的来说，您对于罗田、京台和水南三个村子分别有什么印象呢？您会怎样描述这三个村子呢？分别有哪些东西可以象征这三个村子呢？
4. 请您在第 2-4 页的地图中标出以下内容所在的位置，并简要讲一讲它们的特点
 - 1) 您认为三个村子中最为重要、最有意义的一些场所或者物件
 - 2) 您在三个村子中最常去的一些地方
 - 3) 您认为三个村子中人最多、最热闹的一些地方
5. 请您在第 5 页的地图中画出您为一个新来到安义古村落群的外地人推荐的游历路线
6. 请您告诉我，您认为什么是“安义古村落群”最有特色的元素，它们可大可小，可以是任何东西，但是您需要告诉我那些对您来说最容易辨认和记忆的东西
7. 您怎么看待最近一年来“安义古村落群”的变化呢？您觉得这一年以来最大的变化在哪些地方？
您希望未来村中还能发生什么变化？



请您在上面的地图中标出以下的内容所在的位置（您可以自行设定一个符号，并在下面做以标注）

1）您认为罗田村中最为重要、最有意的一些场所或者物件

2）您在罗田村中最常去的一些地方

3）您认为罗田村中人数最多、最热闹的一些地方



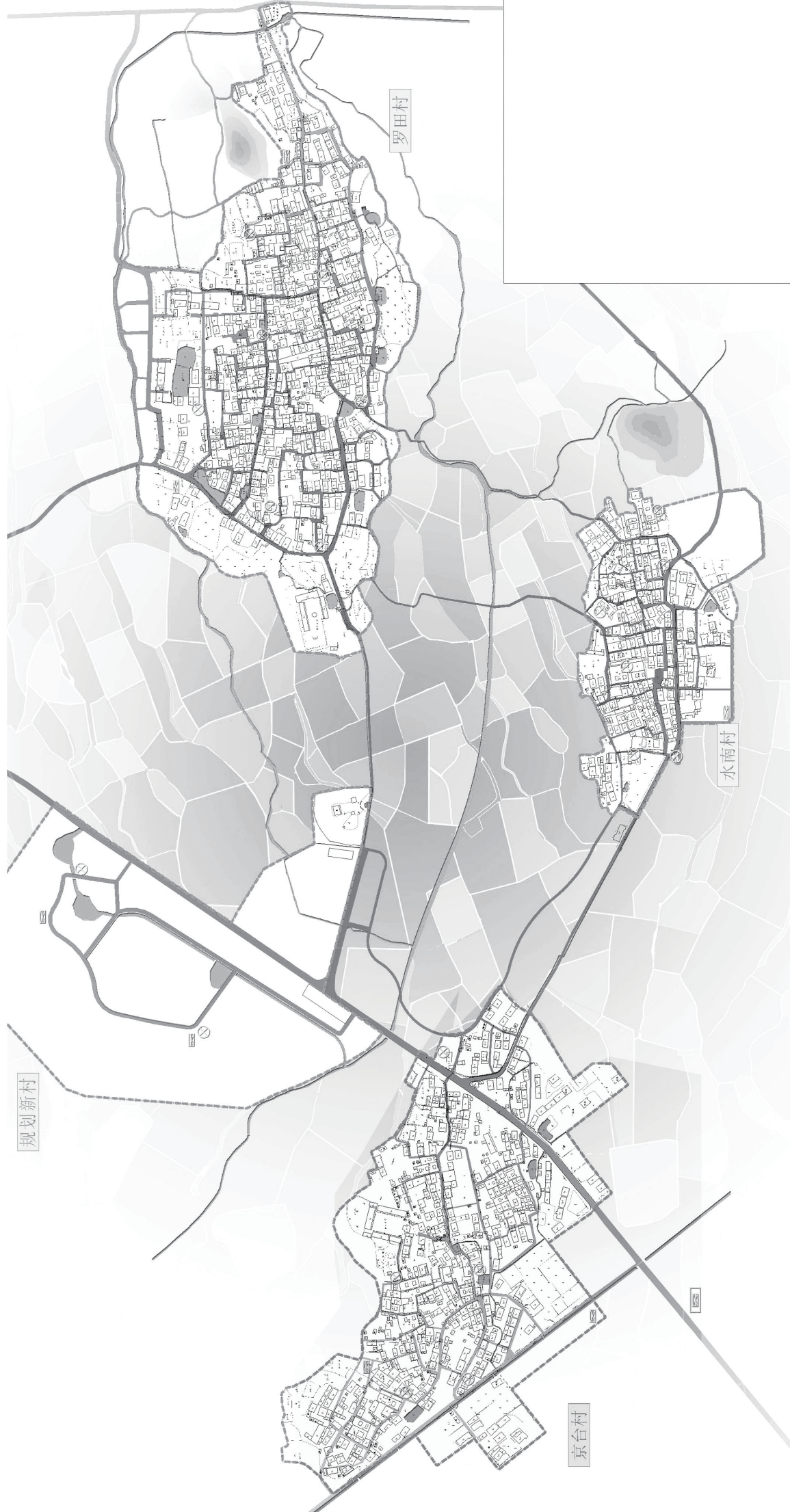
请您在上面的地图中标出以下的内容所在的位置（您可以自行设定一个符号，并在下面做以标注）

- 1）您认为水南村中最为重要、最有意的一些场所或者物件
- 2）您在水南村中最常去的一些地方
- 3）您认为水南村中人最多、最热闹的一些地方



请您在上面的地图中标出以下的内容所在的位置（您可以自行设定一个符号，并在下面做以标注）

- 1) 您认为京台村中最为重要、最有意的一些场所或者物件
- 2) 您在京台村中最常去的一些地方
- 3) 您认为京台村中人最多、最热闹的一些地方



请您在上面的地图中画出一个新来到安义古村落群的外地人推荐的游历路线（如不清晰可在前几页村落地图中描绘）