

DAG 1

Goeiemorgen [naam],
Dit zou je vandaag
kunnen doen:



Bekijk de video

Wat is revalidatie?



Wandelen

Ga vandaag minimaal één uur wandelen



Lezen

Wat doen mijn medicijnen precies?



Reis



Tas



Help

Input Sessie

Pr-e-validatie

Programma



Tijd	Wat
Introductie	
13:00 – 13:10	Uitleg input sessie en ondertekenen toestemmingsverklaring
Feedback	
13:10 – 13:15	Presentatie App
13:15 – 13:30	Discussie: Feedback app
Co-creatie	
13:30 – 13:35	Uitleg co-creatie rondes
13:35 – 13:50	Ronde 1
13:50 – 14:05	Ronde 2
14:05 – 14:20	Ronde 3
Afsluiting	
14:20 – 14:25	Afsluiting

Doel

- Feedback op het huidige idee
 - Kan het werken?
 - Sluit het aan op de praktijk?
- Co-creatie: doorgaan op huidig idee
 - Welke toevoegingen kunnen we bedenken?

Maak aantekeningen!



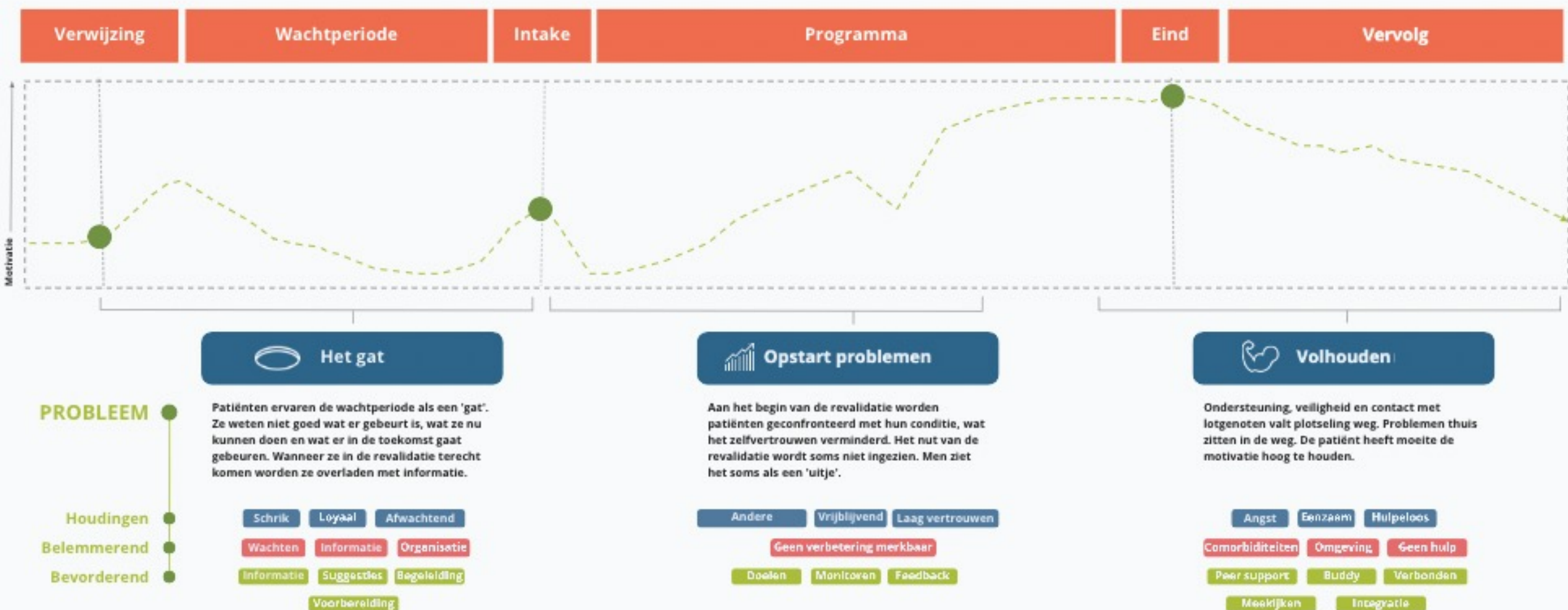
Wat vind je
waardevol?



Waar twijfel je over?



Heb je toevoegingen?



Design Brief

Probleemstelling

Patiënten hebben een passieve houding tijdens hun wachtperiode tussen ontslag uit het ziekenhuis en begin van de revalidatie. Dit heeft een negatief effect op de korte termijn (het is belangrijk om snel weer in beweging te komen) als op de lange termijn (goed voorbereid de revalidatie in gaan komt de revalidatie zelf en de gezondheid ten goede). De passieve houding wordt met name veroorzaakt door onzekerheid en gebrek aan begeleiding.

Onzekerheid

Angst (Het kan elk moment weer mis gaan)
Hopeloosheid (Verbetering is niet mogelijk)
Uitzichtloos (Niet weten wat er gebeurd is of wat er komen gaat)

Gebrek aan begeleiding

Naar wat men alvast kan doen
Naar de benodigde informatie
Naar hoe je goed kunt voorbereiden op de revalidatie.

Doel

Een eHealth interventie ontwerpen die patiënten kan activeren tijdens hun wachtperiode door het bieden van zekerheid en begeleiding.

Design Requirements



Begeleiding en richting bieden door het geven van dagelijkse activiteiten



Zekerheid en emotionele steun bieden



De gebruiker betrokken houden op dagelijkse basis en voor een langere periode (2-6 weken)



De gebruiker in controle laten voelen over het gebruik van de app.

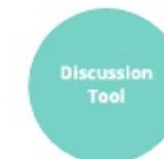


De interventie moet voornamelijk digitale interactie bevatten.

Optionele functies



De gebruiker de mogelijkheid geven om terug te kijken op verzamelde informatie



De inhoud van de app kan als discussie tool gebruikt worden tijdens de revalidatie

Introductie



Het doel van de app is om de gebruiker te helpen tijdens het wachten op de start van hun revalidatie. Vooral het wegnemen van onzekere gevoelens en het bieden van begeleiding. Tijdens het eerste gebruik wordt de app geïntroduceerd door de guide.

Gebruik in de ochtend



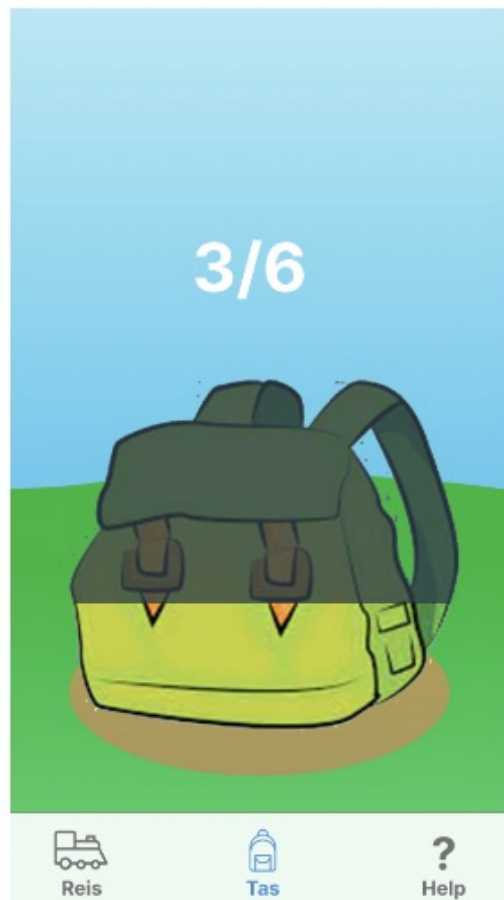
Elke dag presenteert de guide de activiteiten die de dag gedaan/ingepakt kunnen worden. Activiteiten bestaan uit verschillende categorieën, bijvoorbeeld fysieke activiteiten of informatie.

Gebruik in de avond



's Avonds geeft de gebruiker aan welke activiteiten gelukt zijn. Deze activiteiten worden 'ingepakt' in de reistas.

Inpak-doel



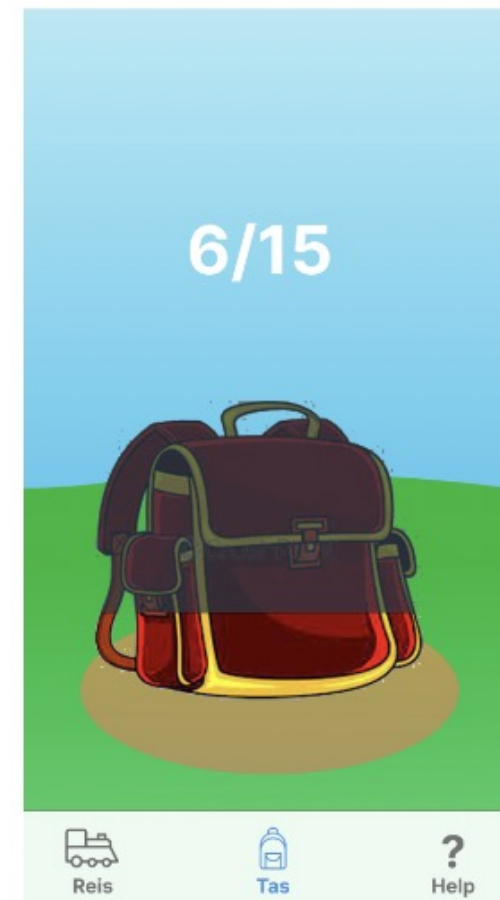
De reistas fungeert als een 'af' stapel waarbij de gebruiker een opstapeling kan zien van hoeveel hij/zij gedaan heeft. De gebruiker wordt aangemoedigd om het inpak-doel te halen. Nog 3 te gaan!

Tas upgrade



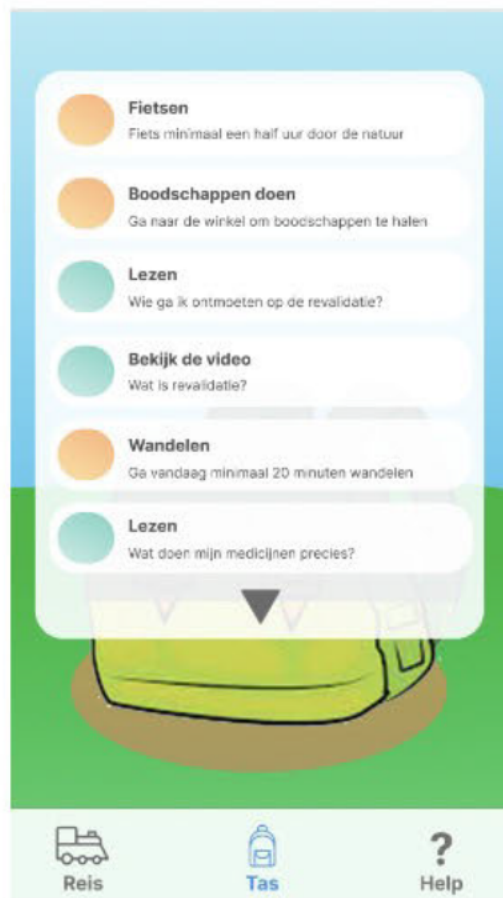
Wanneer het doel gehaald is zal dat gevierd worden als een overwinningsmoment. Hierna verdient de gebruiker een grotere, mooiere reistas. Een grotere tas betekent wel dat er weer meer inpak plek is.

Nieuw doel



De gebruiker wordt opnieuw aangemoedigd om activiteiten uit te voeren om het volgende inpak-doel te halen.

Terugkijken



Op elk gewenst moment kan de gebruiker de tas openen om te kijken welke activiteiten al zijn ingepakt. Ook als de revalidatie al begonnen is kan de gebruiker de reistas meenemen tijdens hun revalidatie en terugkijken op informatie of activiteiten.

Startdatum invullen



De gebruiker zal gevraagd worden om hun startdatum in te voeren. Zodra dit het geval is (meestal rond de helft van hun wachtperiode) zal de app aftellen tot die dag. Daarnaast zal er visueel een einddoel in de app zichtbaar worden waartoe de trein zal naderen.

Help



Via de help pagina kan de gebruiker hulp vinden. Bijvoorbeeld contact met de onderzoeker of zorgverlener of de link naar de website voor meer informatie.

Feedback



Co-creatie

Co-creatie



Deelnemers zijn mede-ontwerpers
binnen het process



3 Rondes (inhoud, communicatie,
gebruik)



15 minuten per
ronde

1 minuut uitleg
onderwerp
2 minuten individueel
brainstormen
3 x 4 minuten presenteren
en discussie



Ronde 1

Inhoud



Ronde 2

Communicatie

Welke communicatie stijl zou jij kiezen?

Schrijf minimaal 3 berichtjes aan de patient in deze stijl.

1

Goedemorgen Hans,
Het is belangrijk niet stil
te zitten. Ik stel voor dat
je vandaag het
volgende doet:



Cardioloog
Autoritair

2

Leuk je weer te zien
Hans! Er staat een
mooie dag voor de
boeg. HARTelijke groet!



Mr. Hartman
Informeel, Humor

3

Vandaag kun je de
volgende activiteiten
doen.

Oke

Systeem
Neutraal



Ronde 3

Gebruik

Hoe kunnen we ervoor zorgen dat de patiënt de app blijft gebruiken?
Ga door op 1 strategie hieronder en bedenk minimaal 3 vervolg ideeën.



Herrinneringen



Korte termijn Doelen

3/6

Reis Tas Help

Beloningen

Onderdeel maken van revalidatie

